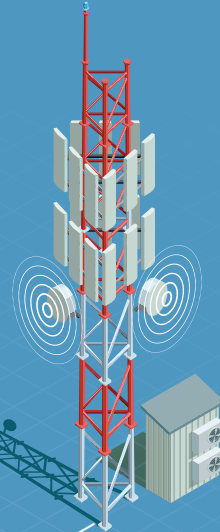


세계 최고 수준의 ICT 시험인증 글로벌 리더

정보통신시험인증연구소

ICT융합신산업

- 스마트홈/에너지 검증 시험
- 스마트헬스케어(PCHHA/Continua)
- IoT, oneM2M, CoAP, LwM2M
- 스마트시티 통합플랫폼, e-IoT
- OCF
- LoRaWAN, NB-IoT
- AirFuel, WPC
- R&D결과 검증 시험 등

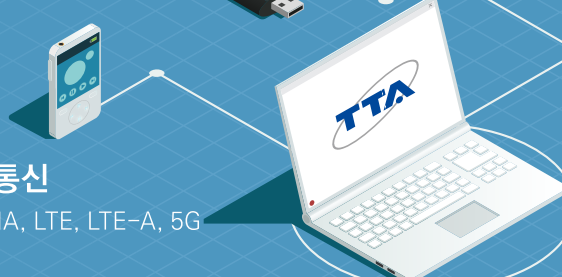


공공안전 서비스

- 재난안정통신망(PS-LTE), 철도통합무선망(LTE-R), 초고속해상무선통신망(LTE-Maritime)
- 어선위치발신장치(V-PASS)
- 차량기반긴급구조(e-Call)
- 고출력전자파(EMP) 방호
- ICT융합품질인증
- 긴급전화위치추위
- 장애인 방송(자막, 화면해설)
- 영상보안시스템(CCTV) 등

차세대 이동통신

- GSM, WCDMA, LTE, LTE-A, 5G
- RSE
- 자급단말기
- 통화품질
- OTA(Cellular, GNSS, Wi-Fi, MIMO, Cat M1)
- NFC
- Vodafone사업자 시험
- R&D결과 검증 시험 등



방송통신 인프라

- Wi-Fi
- 네트워크장비 BMT
- USB, Displayport, SATA
- 블루투스
- 보안장비
- MPEG-H
- DSRC, CCC
- UHDTV, UHD 모니터 (UHDA, HDR10+)
- IPTV, 스마트TV
- 네트워크 규모산정
- LAN/MAN, 인터넷전화, IPv6
- 디지털 사이니지
- V2X 시험인증
- R&D결과 검증 시험 등



한국정보통신기술협회
Telecommunications Technology Association

경기도 성남시 분당구 분당로 47
(031)724-0114, <http://www.tta.or.kr>